

電話de詐欺被害急増中

今年に入って、流山警察署管内での電話de詐欺の被害件数は38件、被害総額は約6,300万円以上に上ります。(令和5年7月21日現在)

家の電話は**留守番電話**に設定し、知らない番号からの電話には出ないようにしましょう。

なお、流山警察署では警察官の肉声を留守番電話に登録・活用していただく活動をしています。

ご希望の方は、交番又は流山署へご連絡下さい。

おおたかの森交番だより

第2回警察官採用試験の募集について

受付期間: 6月27日~8月15日

警察官A男性 15名程度

警察官A女性 5名程度

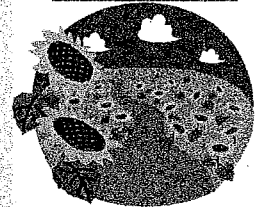
警察官B男性 120名程度

警察官B女性 30名程度



8月号

おおたかの森駅前交番
電話番号
04-7152-5234



私たちと一緒に千葉県の安全を守りましょう!

興味のある方は、お近くの交番・警察署へお声かけください。

犯罪発生状況

(令和5年6月16日から7月15日の集計)

- 自転車盗 8件
 - おおたかの森北1丁目
 - おおたかの森北3丁目
 - おおたかの森東1丁目
 - おおたかの森東3丁目
 - おおたかの森西1丁目
 - おおたかの森南1丁目
- 万引き 3件
 - おおたかの森南1丁目
- 居空き 1件
 - おおたかの森北3丁目
- オートバイ盗 1件
 - おおたかの森西1丁目
- その他 2件
 - おおたかの森南1丁目
 - 野々下3丁目

乗り物盗難多発中!

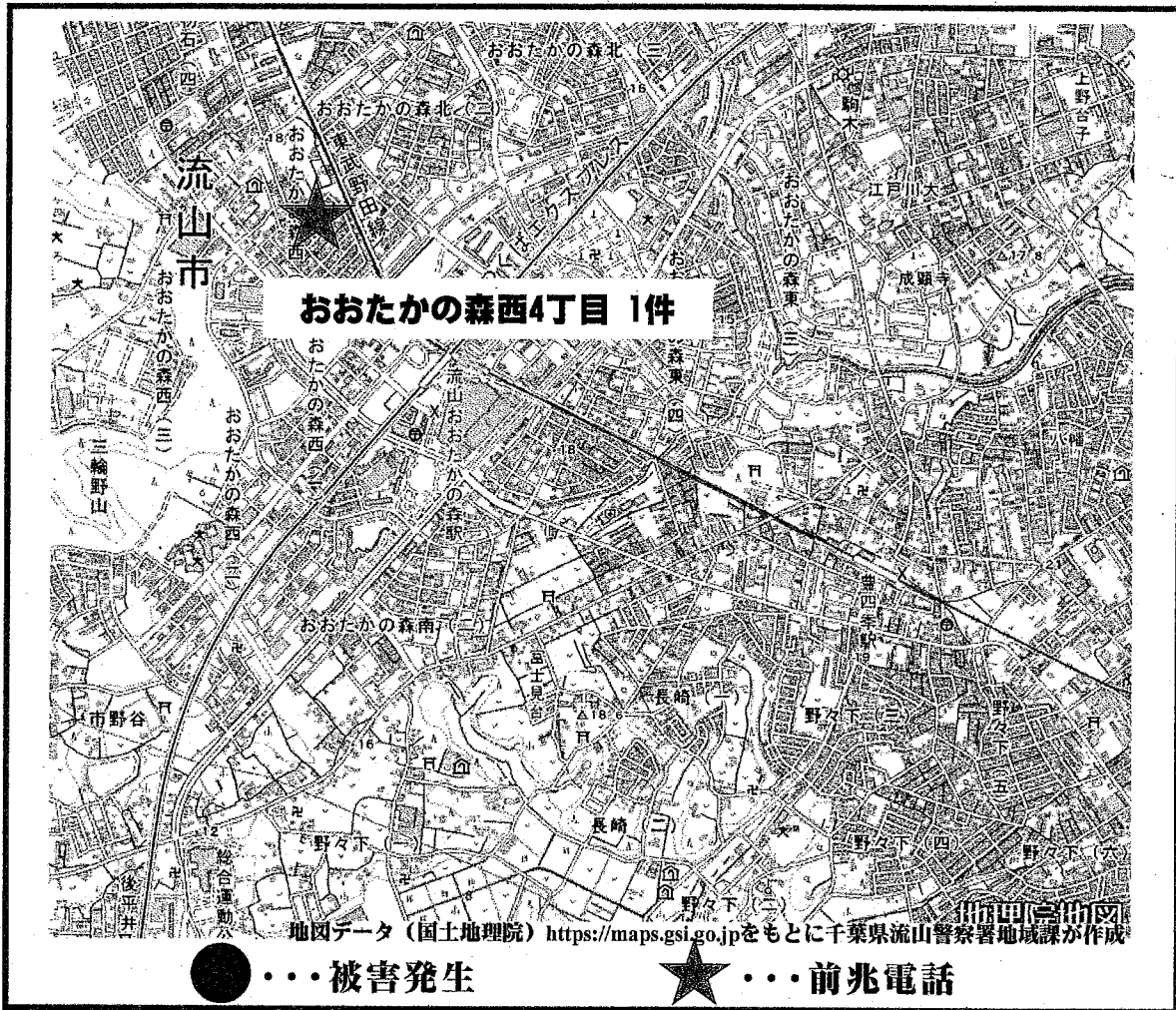
おおたかの森駅前交番管内で自転車の盗難が多発しています。短時間でも離れる時には、必ず施錠するよう心掛けましょう。「少しだけだから…」と過信しないようお願いします。



この広報紙は県警ホームページからもご覧になれます。→



電話de詐欺発生状況 (令和5年6月)



盗難被害に注意!

流山警察署管内においては、空き巣などの侵入盗、自動車や自転車などの乗り物盗難など様々な盗難被害が続発している状況です。防犯対策は被害態様によって変わりますが、大切な資産が被害に遭わないためにも、ご自身の生活スタイルに合わせた対策を検討し、防犯対策を講じて被害防止に努めてください。

玄関先の置き物にも注意してください。

流山警察署管内の特に北部において、玄関や庭先に置かれている動物などの置き物が盗難に遭う被害が広範囲に渡って頻発しています。被害に遭わないためにも

- 貴重品は室内で保管する
- 可能であればセンサーライトや防犯カメラを設置する

などの対策を講じ、盗難被害の防止に努めましょう。