

令和3年12月1日 特別号②

都心から
一番近い
森のまち

学校施設だより

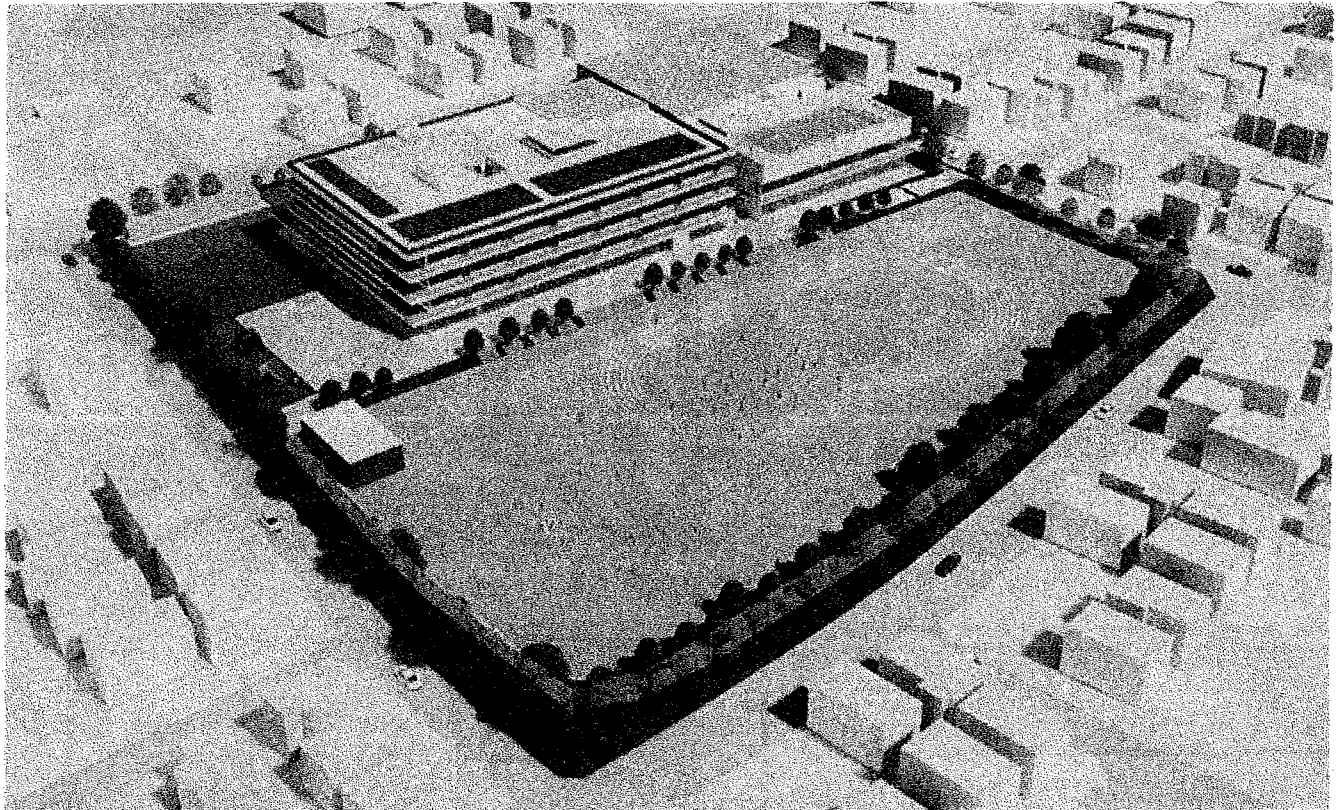
流山市教育委員会 教育総務部 学校施設課 発行

～市野谷地区版～

流山市
Nagatsuyama City

学校外観イメージ

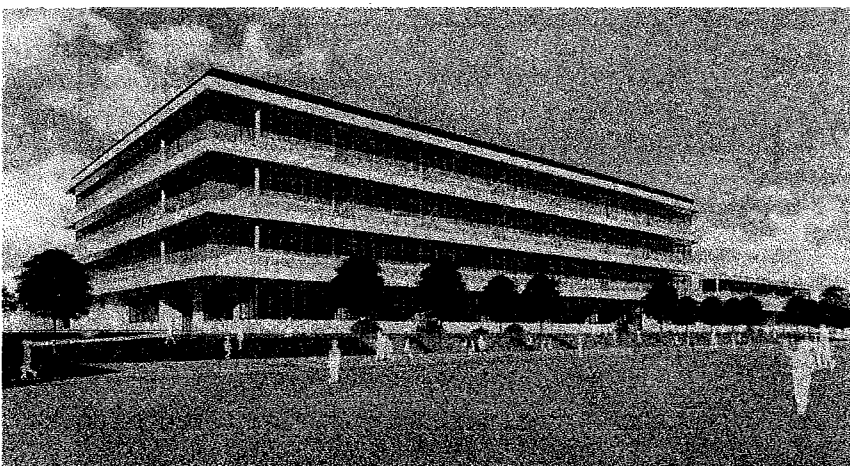
令和6年4月開校の（仮称）市野谷小学校の全体イメージを御紹介します。



全体イメージ図

敷地の北側に校舎を配置し、校舎をコンパクトにまとめることにより、南側のグラウンドを広く確保します。また、校舎西側には、小グラウンドを配置し、低学年用の遊具や菜園スペースを設け、教育活動を豊かにします。児童数増加の際は増築スペースとして活用し、南側のグラウンド面積は広いまま維持します。

なお、開校時は普通教室を27教室、特別支援教育の教室を4教室配置します。

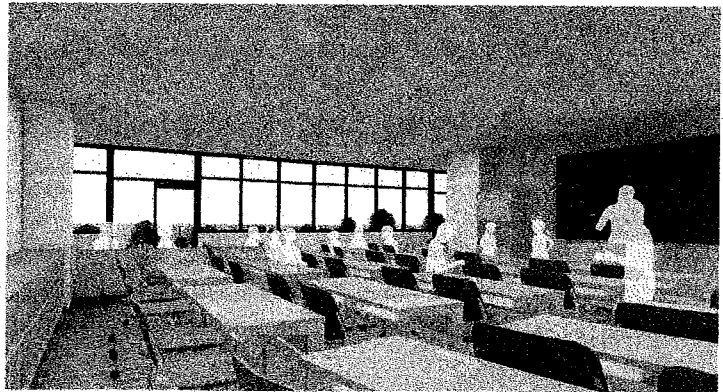


外観イメージ図



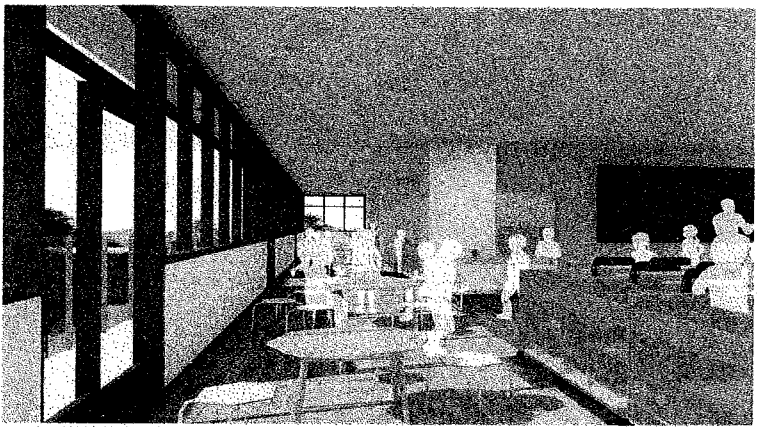
教室と多目的スペース

教室は南面に配置することで、自然採光や通風を積極的に取り入れ明るい空間とします。多目的スペースは普通教室・特別支援教育の教室に隣接して設けることで、各学級単位で一体的な空間利用が可能です。個人学習やグループ学習など、さまざまな形で学習できる空間となり、児童の主体性を育みます。また、教室と多目的スペースをつなげて活用することで、座席の間隔を広げることができ、感染症対策にも有効です。



教室イメージ図

さらに扉を開放することで、隣接する多目的スペースと一体的な利用が可能となり、隣の学級と一緒に活動するなど、より充実した活動が可能となります。学習以外の時間でもさまざまな場面で児童のコミュニケーションの場となり、豊かな心の育成が期待できます。

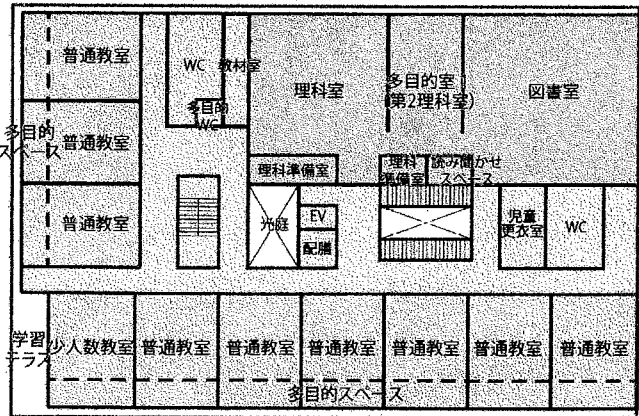


教室隣接の多目的スペースイメージ図

基本設計の策定

(仮称)流山市立市野谷小学校の建設に当たり、令和3年9月に具体的な間取りや外観などをまとめた基本設計を策定しました。詳しくは、市のホームページを御覧ください。

市ホームページ検索ID「1031997」



調べ方

流山市役所ホームページより検索

- ① サイト内検索「学校施設だより」
- ② ID検索「1019728」

③ QRコード



今後の発行予定

令和4年度から定期発行する予定です。

教室と多目的スペースの配置イメージ図

※紙面上の画像はイメージ図のため、実際とは異なる場合があります。

記事の問い合わせ

【学校施設課】04-7157-2755

