

学校施設だより

流山市教育委員会 教育総務部 学校施設課 発行

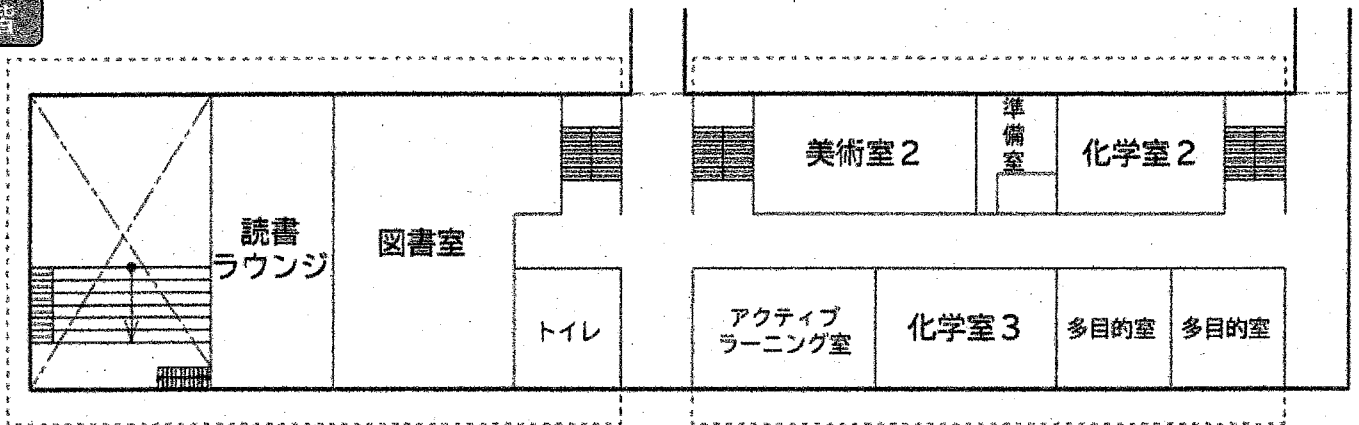
～おおぐろの森小・中学校区版～



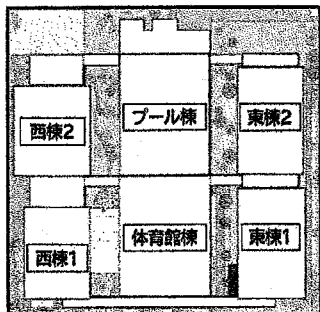
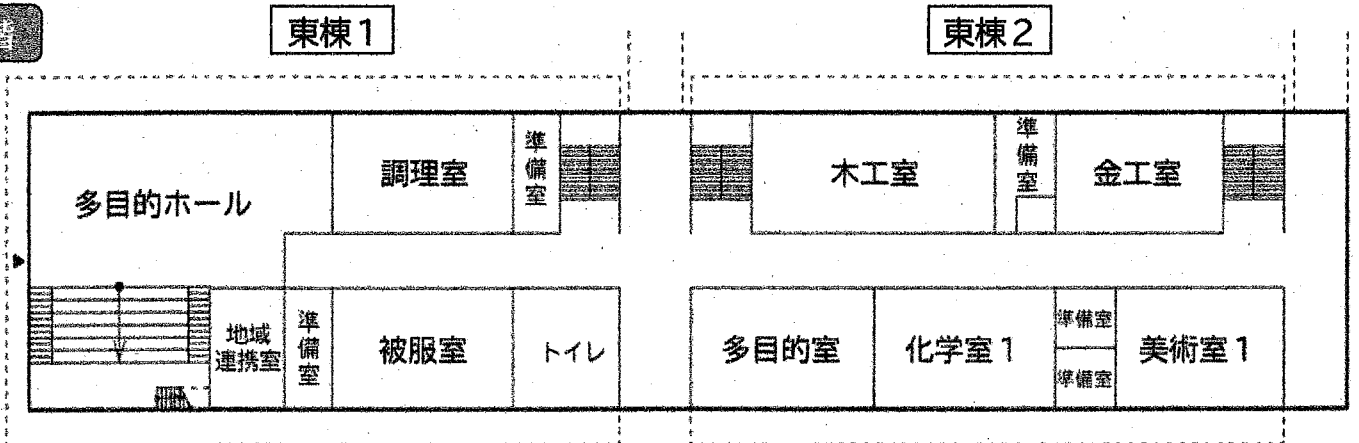
校舎東棟の御紹介

令和4年4月開校予定の「おおぐろの森中学校」東棟各階の教室配置計画を御紹介します。

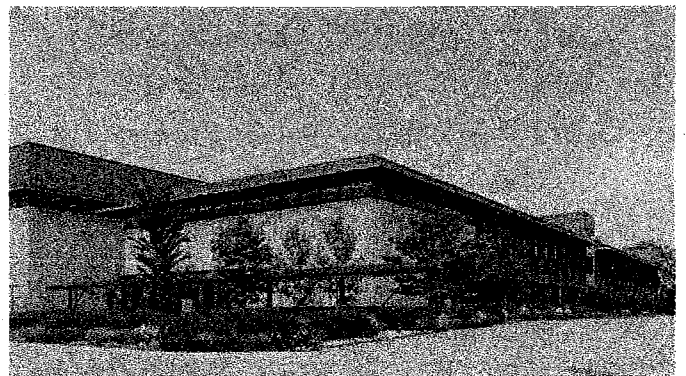
2階



1階



※東棟のほか、
プール棟北側には
生物室1・2
音楽室1・2
練習室（音楽）
が配置されます。



東棟1・2は木造2階建て校舎となります。

主に各教科の特別教室や図書室・読書ラウンジなどが配置され、生徒の学びの場となります。

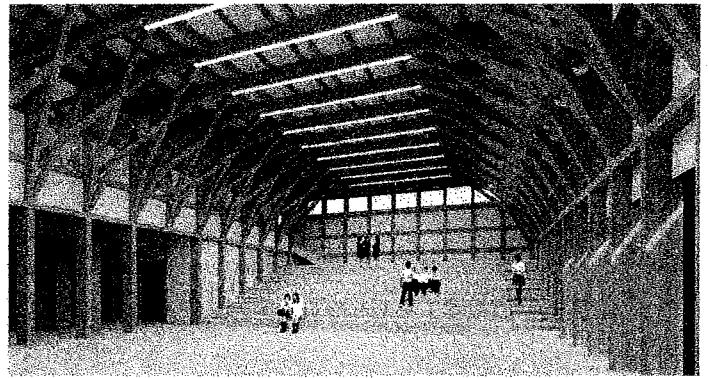
1階には吹き抜けの多目的ホールや地域連携室が配置され、小中連携教育や地域交流の場としても期待されます。また、東棟の東側・南側には、自転車通学者のための駐輪場が整備されます。





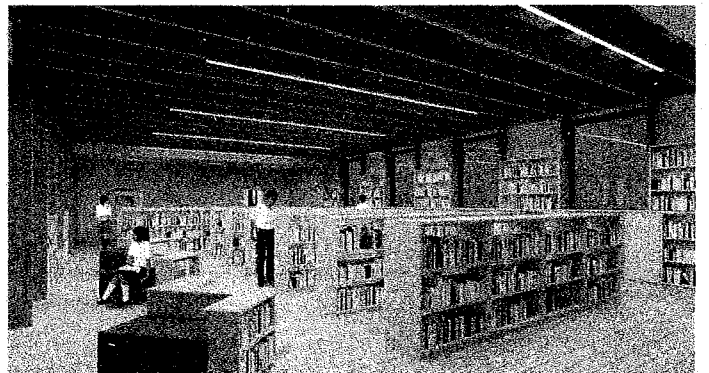
多目的ホールと図書室・読書ラウンジ

東棟の1階には、アーチ形の梁（はり）や柱に囲まれ、木のぬくもりが感じられる多目的ホールが造られます。普通教室5室分ほどの広さがあり、2階の天井まで吹き抜けとなっているため、居心地の良い開放的な空間となります。ホール中央から後方は階段状となり、その正面にはスクリーンが設置されます。プロジェクターを使用したスライド上映や階段に着座しての発表鑑賞、階段を利用した歌声活動（合唱）など、生徒の交流や活動の場となることを想定しています。



多目的ホールのイメージ

2階には、図書室と読書ラウンジが配置されます。読書ラウンジでは図書室の本を閲覧することができ、読書や調べ学習の場となります。また、読書ラウンジの窓からは多目的ホールが一望でき、ラウンジとホールをつなぐ階段から出入りすることもできます。



図書室のイメージ



保護者説明会のお知らせ

おおぐろの森中学校保護者説明会を開催します。
日時：令和4年2月5日（土）

・新1年生の部① 9:00～10:00

対象：おおぐろの森小学校6年生
小山小学校6年1～3組

・新2,3年生の部 10:30～11:30

・新1年生の部② 13:00～14:00

対象：小山小学校6年4～6組
おおたかの森小学校6年生
その他の小学校6年生

会場：流山市立おおぐろの森小学校体育館

詳しくは、市ホームページを御覧ください。

市ホームページ検索ID「1032423」



ホームページ開設

おおぐろの森中学校ホームページを開設します。

【<https://schit.net/nagareyama/oogurotyuu>】

開校準備Q&Aや制服・ジャージ・体操服・通学カバン等の学用品、保護者説明会など、開校準備に関わる情報を随時、お知らせしていきます。

開校後は、そのまま学校のホームページになります。



問い合わせ先

【学校施設課】

04-7157-2755

調べ方

①サイト内検索「学校施設だより」 ③QRコード

②ID検索「1019733」



流山市役所ホームページより検索

